



# “Уфимское ожерелье”

ПЕШЕХОДНЫЙ МАРШРУТ ВОКРУГ УФЫ

городское сообщество  
“Уфимское ожерелье”  
УФА - 2021

## ПОТЕНЦИАЛ УФЫ

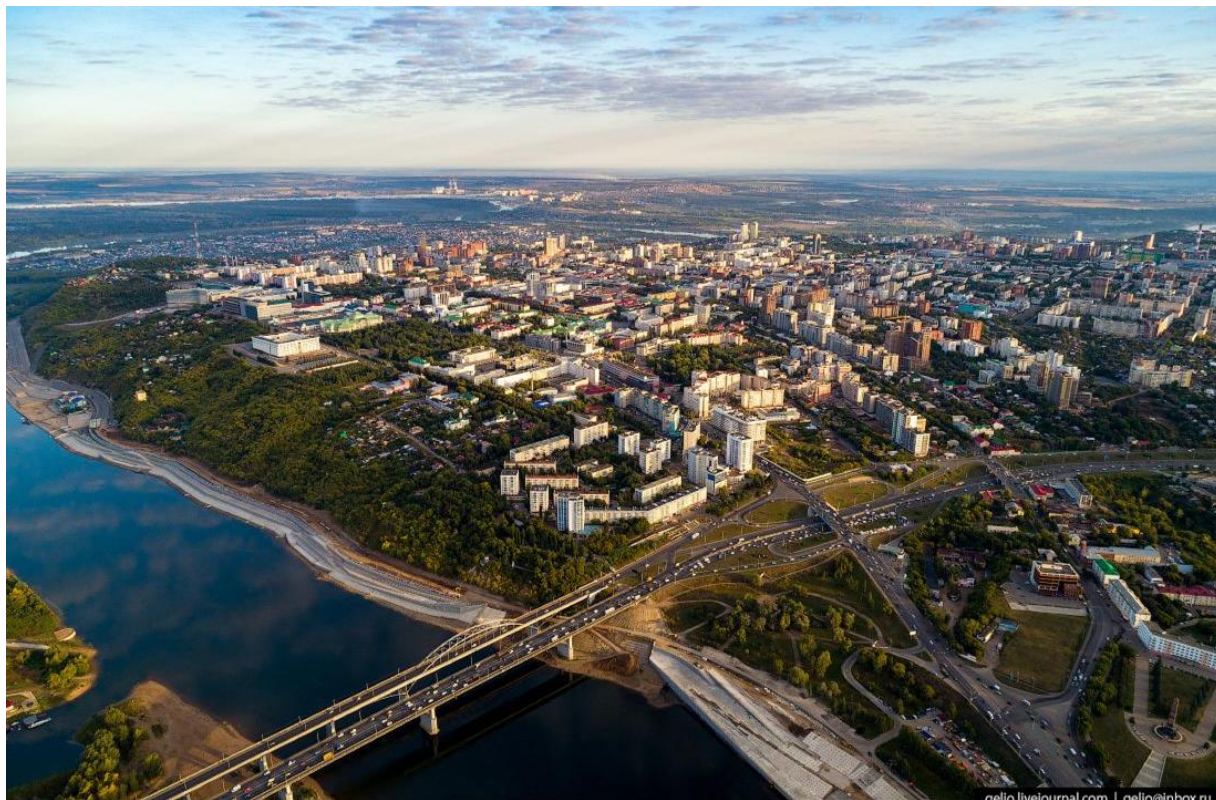
уникальный ландшафт

**3** реки

**7** районов

**70** тыс га  
город

**21** тыс га  
Леса



## ИССЛЕДОВАНИЯ

### существующих маршрутов и их проблем

Сегодня **большинство** пешеходных и беговых маршрутов проходят **по улицам** города.

Большинство либо **не знает** о других маршрутах, либо **не рискует** туда идти



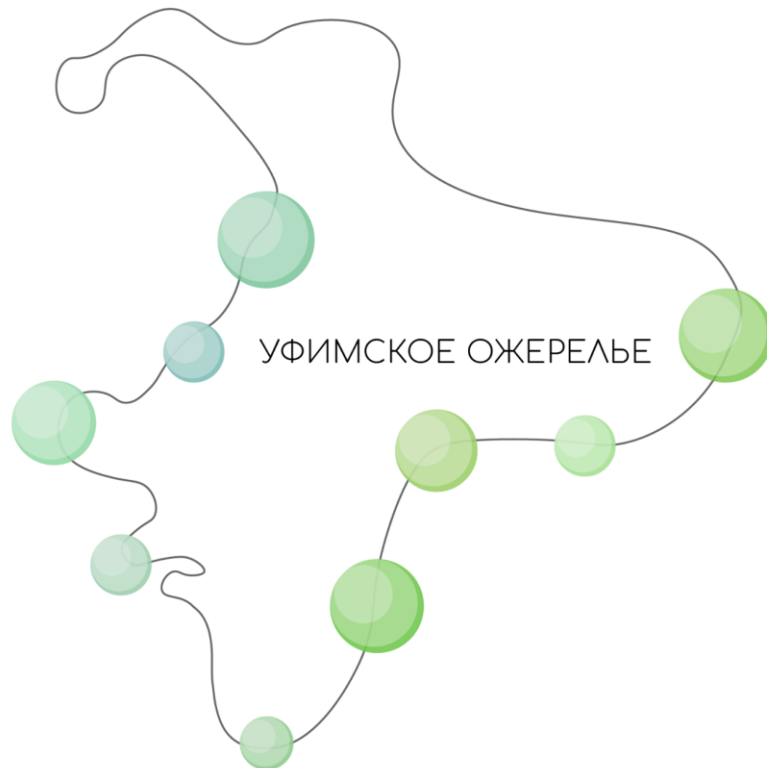
# УФИМСКОЕ ОЖЕРЕЛЬЕ

## концепция

- **НИТЬ** - это реки
- **БУСИНЫ** - районные маршруты

## ИДЕЯ

собрать районные пешеходные маршруты и соединить между собой



# УФИМСКОЕ ОЖЕРЕЛЬЕ

## про сообщество

168

подписчиков  
в инстаграм  
@ufariviere

115

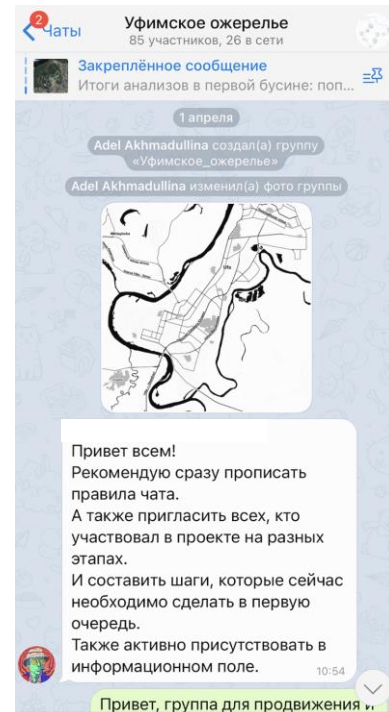
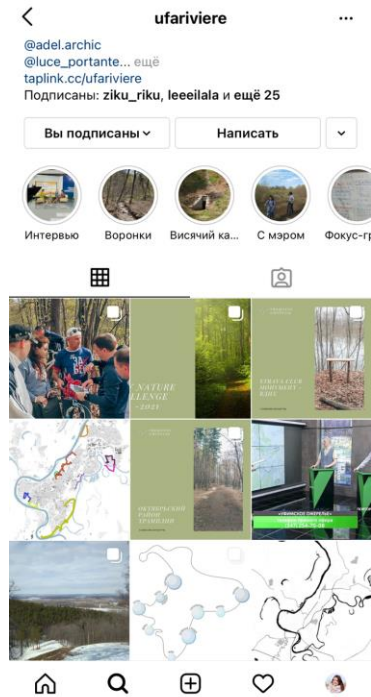
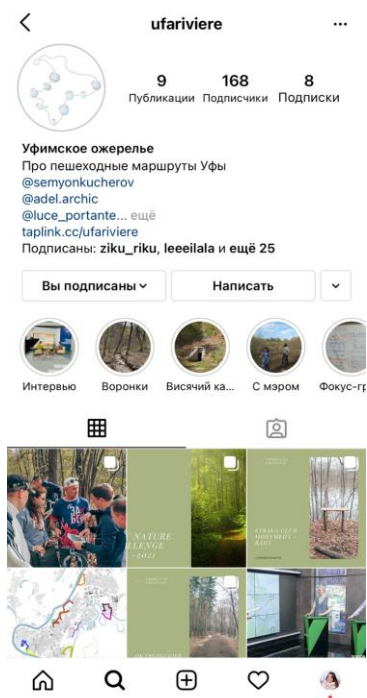
активистов  
в телеграме  
"Уфимское  
ожерелье"

ядро

Анвар Байков  
Адель Ахмадуллина  
Семен Кучеров  
Фарит Абдуллин

ЦМА

Коммуникационная  
площадка



## ИССЛЕДОВАНИЯ

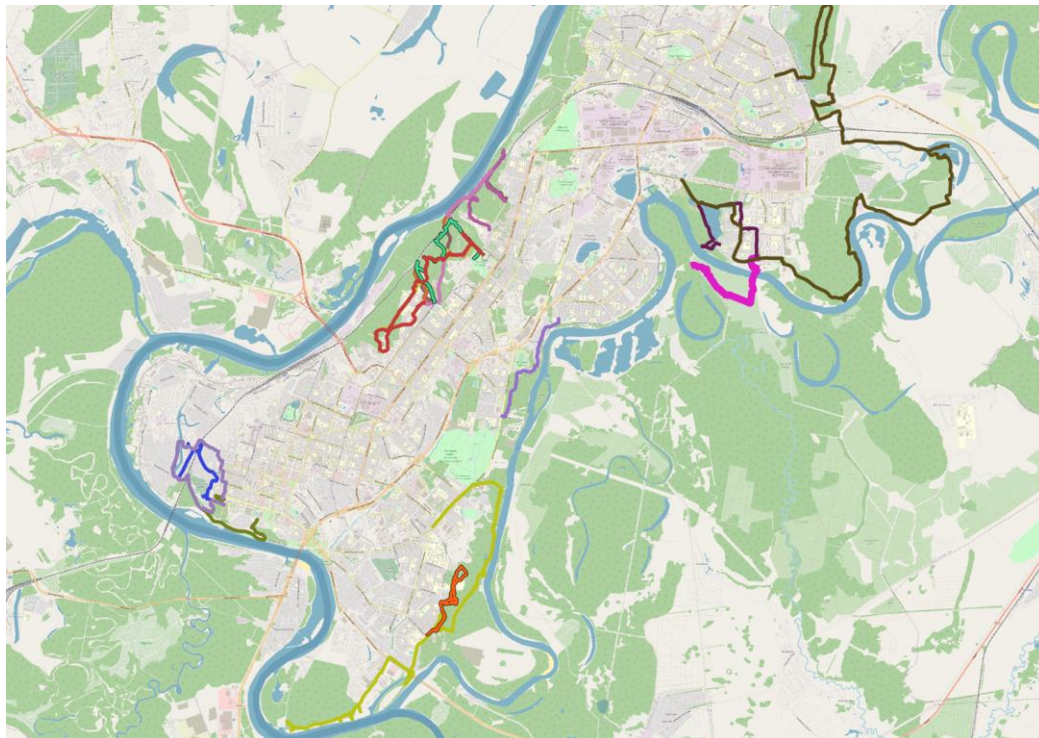
экспедиции / походы / прогулки/ встречи / вовлечение

# 15

прогулок с трекерами

## КТО ХОДИЛ:

- активисты
- администрация
- ЦМА



## АНАЛОГИ

### Россия / зарубеж



**Калининград** - парковое  
кольцо: 150 га зеленых  
территорий



**Сконеледен**: 1300 км в Швеции,  
Сконе



**Берлин**: 330 км чистого воздуха  
вокруг города



## БУСИНА №1 пилотная

# Воронки

за парком им. Гафури

**3** категории маршрута



**3,3 км**

“Лайт” - полугородской  
для семей с детьми и  
для велосипеда



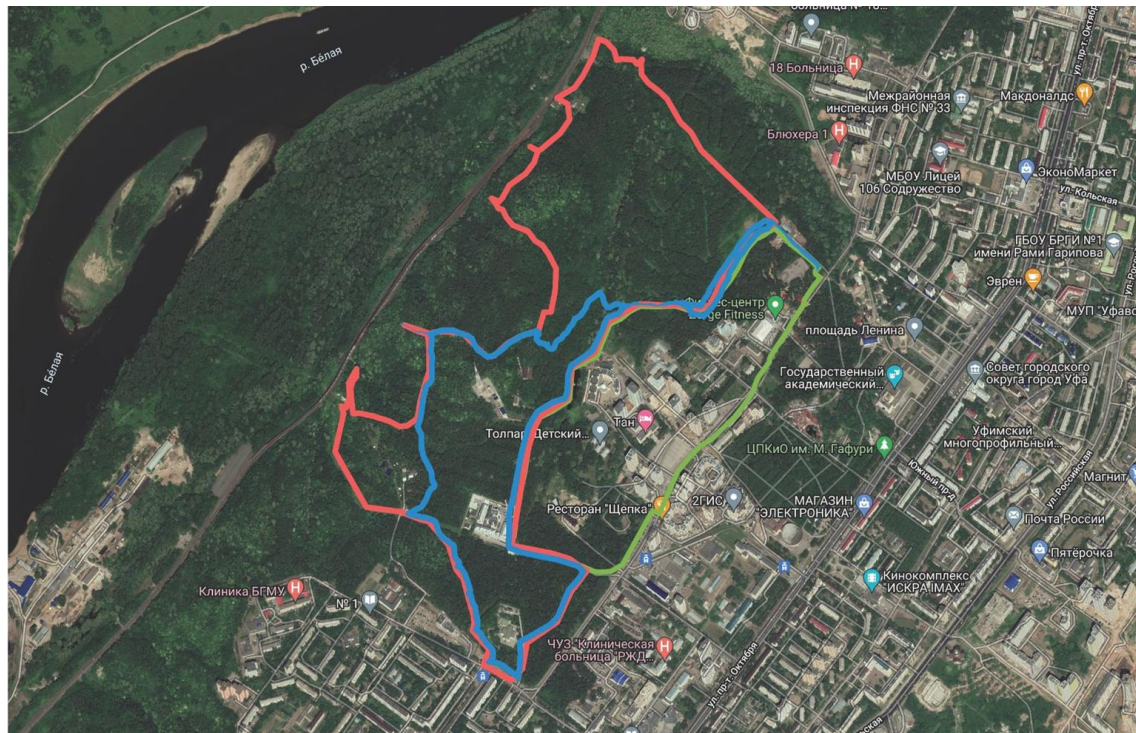
**5,7 км**

“Медиум” - по лесу для  
пешеходов средней  
подготовки и для  
велосипеда с  
участками спешивания



**6,8 км**

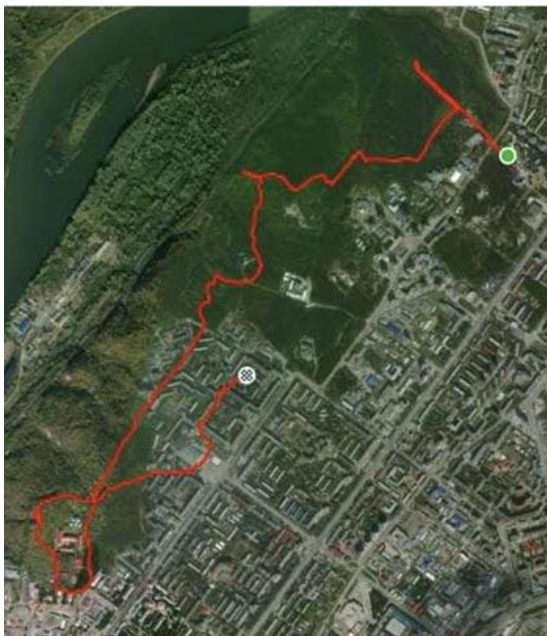
“Хард” - по лесу для  
подготовленных  
ходоков





## ПРОХОЖДЕНИЯ прогулка с мэром

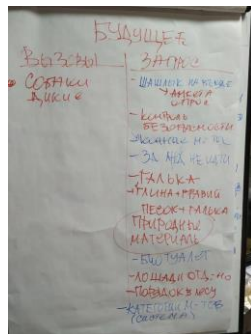
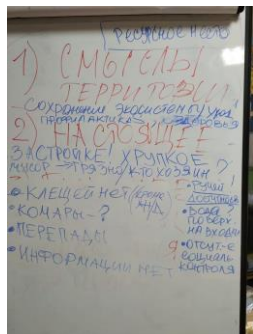
# 8,5 км



# ФОКУС-ГРУППА МЕСТНЫЕ ЖИТЕЛИ

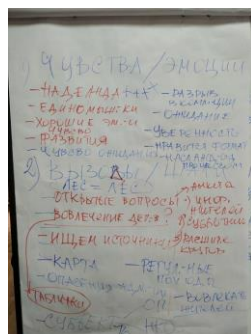
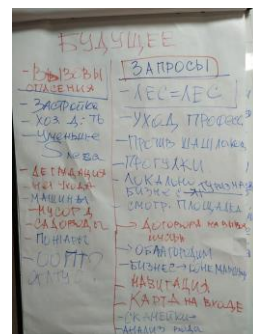
## Выводы:

- ЛЕС = ЛЕС
- Лес - ресурс для здоровья горожан
- Лес - это здоровый отдых и досуг



## Задача:

- Беречь экосистему
- Использовать натуральные материалы



## ЦЕННОСТИ маршрута

ландшафт



виды



биоразно-  
образии



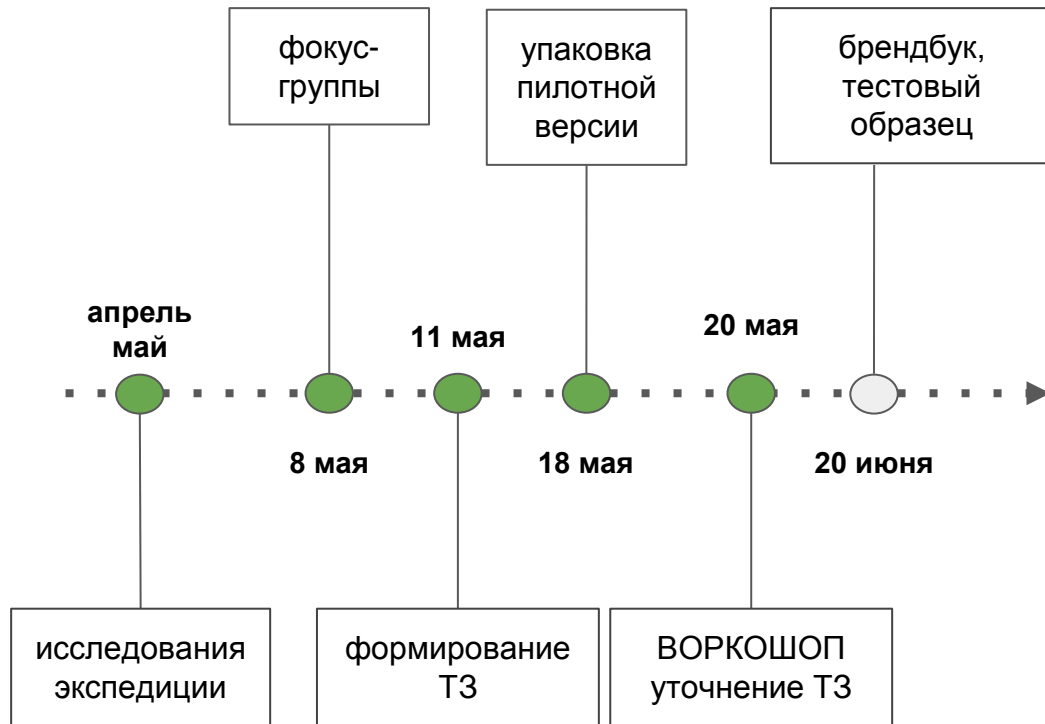
ручей



доступность  
большой части



# ДОРОЖНАЯ КАРТА пилотный маршрут



## КЛЮЧЕВЫЕ ЗАДАЧИ



Начало маршрута - необходим **информационный стенд** с картой маршрутов, мусороудаление, чистка обуви



Разработать **навигацию** по маршруту ( ~15 табличек)



**Укрепить** участок маршрута натуральными материалами (не асфальт)



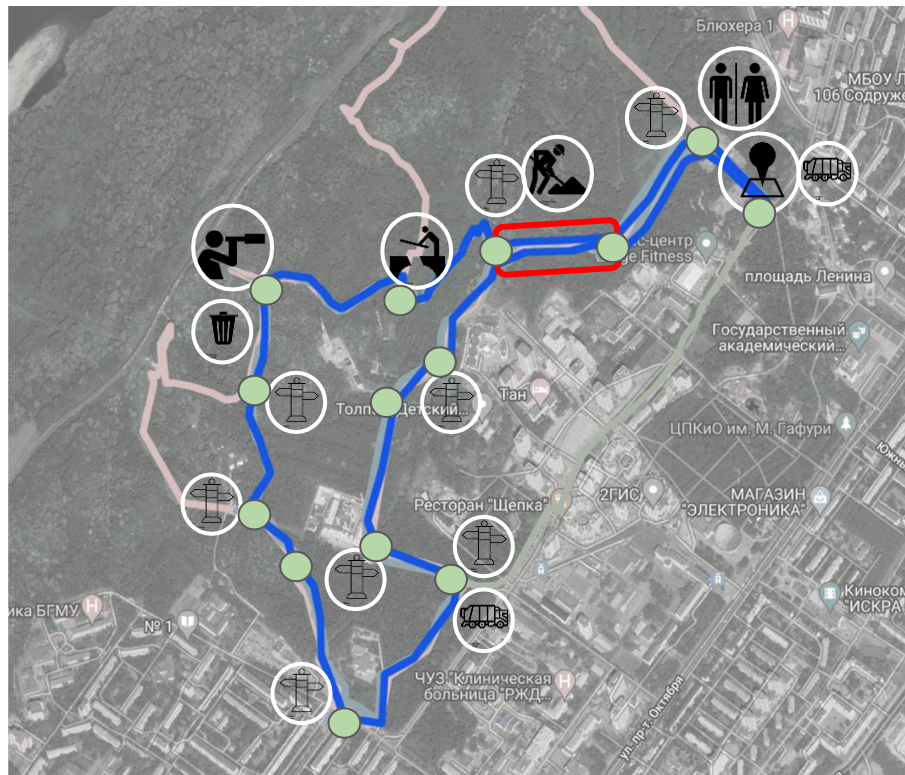
Укрепить **мостик** через ручей



**Скамейки** из натуральных материалов на смотровой площадке



Размещение **туалетов** на входе



## ВИДЕНИЕ материалов и объектов



деревянные тропы



информационные стенды



павильоны НТО



# СТАТЕГИЧЕСКАЯ сессия 20 мая

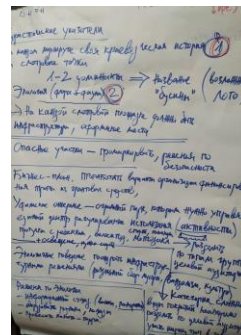
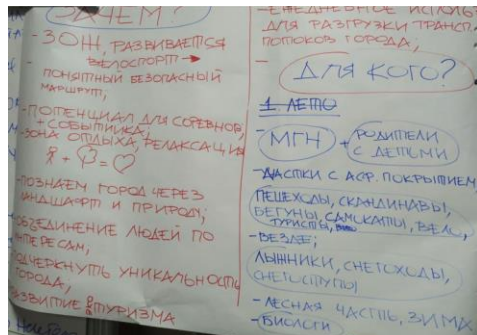
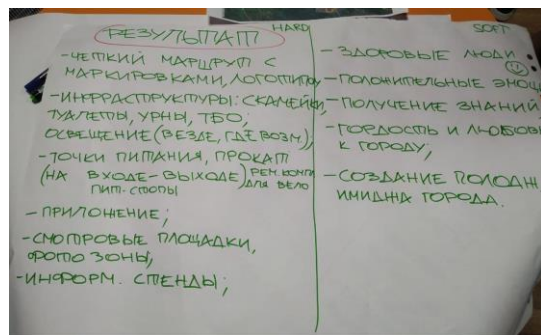
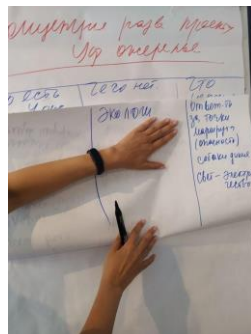
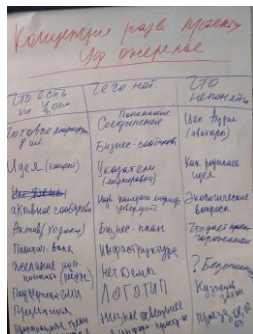
ОТЧЕТ ПО [ССЫЛКЕ](#)

## Выводы:

- экология на первом месте
- информация по растениям - стенды
- возможность прохода через санатории (абонемент)
- возможность переправы (паромы)

## Задача:

- четкий маршрут с маркировками, логотипом
- инфраструктура: скамейки, туалеты, урны, ТБО
- освещение (езде, где возможно)
- точки питания, прокат, пит-стопы
- приложение
- смотровые площадки
- фотозоны
- информационные стенды



Модератор: Гульшат Ахмадева  
сообщество "Уфимское ожерелье" @ufarviere

# ТЕХНИЧЕСКИЙ ЗАПУСК

“Уфимского ожерелья” 22 мая 2021

**по воде**



**пешком**



**на велосипеде**





# ФАСИЛИТАЦИЯ

28 мая 2021

**начало строительства участка “Воронки”**



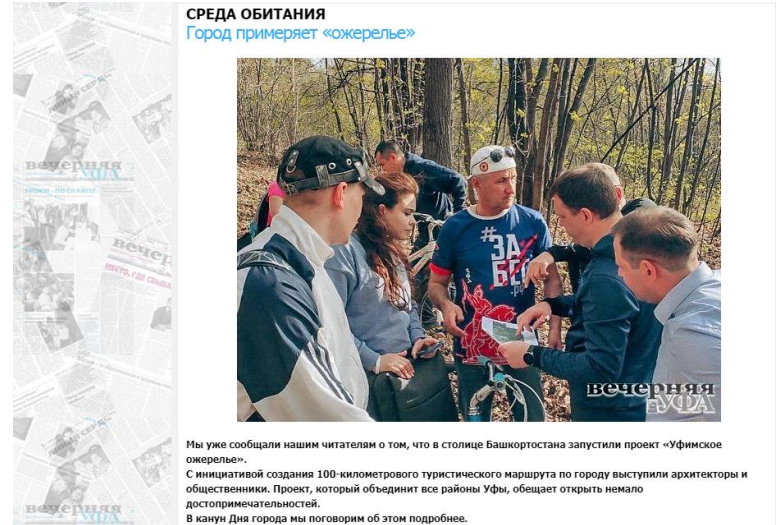
**запрос местных жителей на информацию от администрации - решен через коммуникацию нашим сообществом с жителями на месте**  
**Коммуникатор: Анвар Байков**



## ОСВЕЩЕНИЕ ХОДА ПРОЕКТА В СМИ

Посмотреть запись эфира можно по ссылке:

<https://www.youtube.com/watch?v=JWDrr2AqWGU&feature=youtu.be>

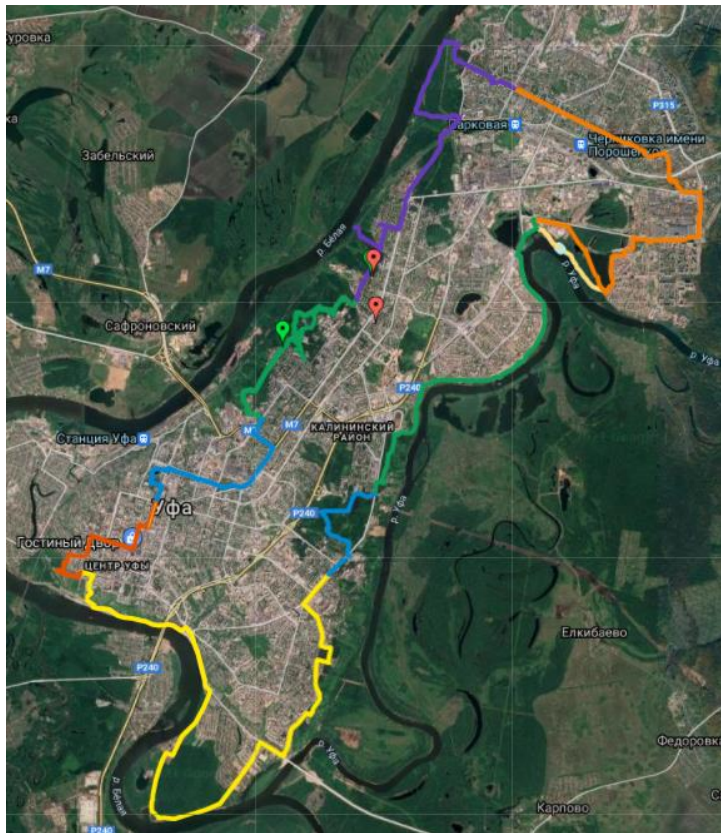


Прочсть электронную версию статьи можно по ссылке:







<http://vechufa.ru/city/20733-gorod-primeryaet-ozherele.html>



## МАРШРУТЫ «УФИМСКОГО ОЖЕРЕЛЬЯ» ПО РАЙОНАМ ГОРОДА

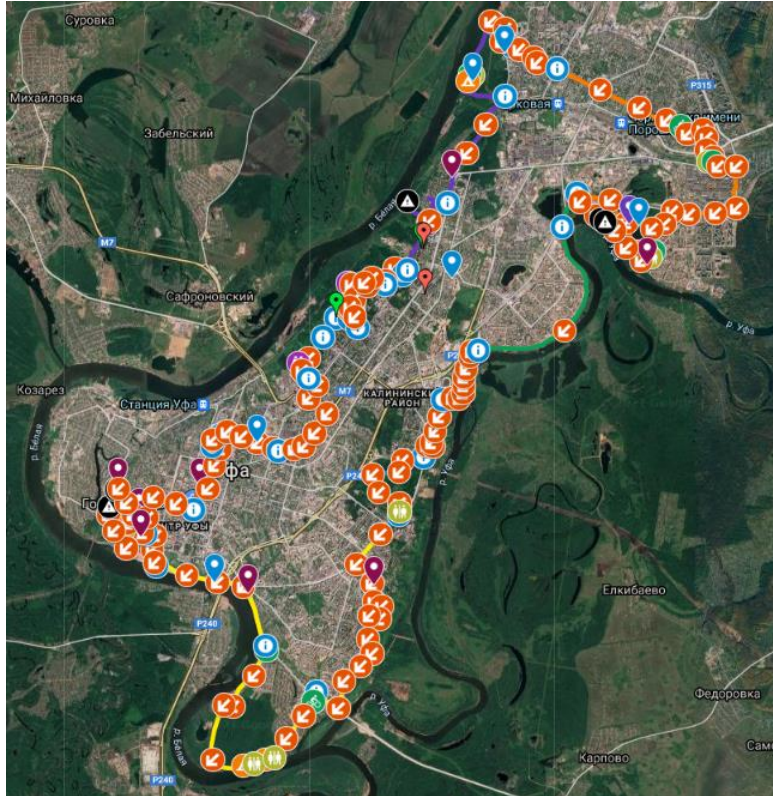


**Карта:** с помощью записанных треков все маршруты УО обозначены на карте города. Каждому району соответствует свой маршрут, который для удобства помечен определённым цветом.










-  Калининский
-  Кировский
-  Ленинский
-  Октябрьский
-  Орджоникидзевский
-  Советский



## МАРШРУТЫ «УФИМСКОГО ОЖЕРЕЛЬЯ» С МАРКЕРАМИ НА КАРТЕ

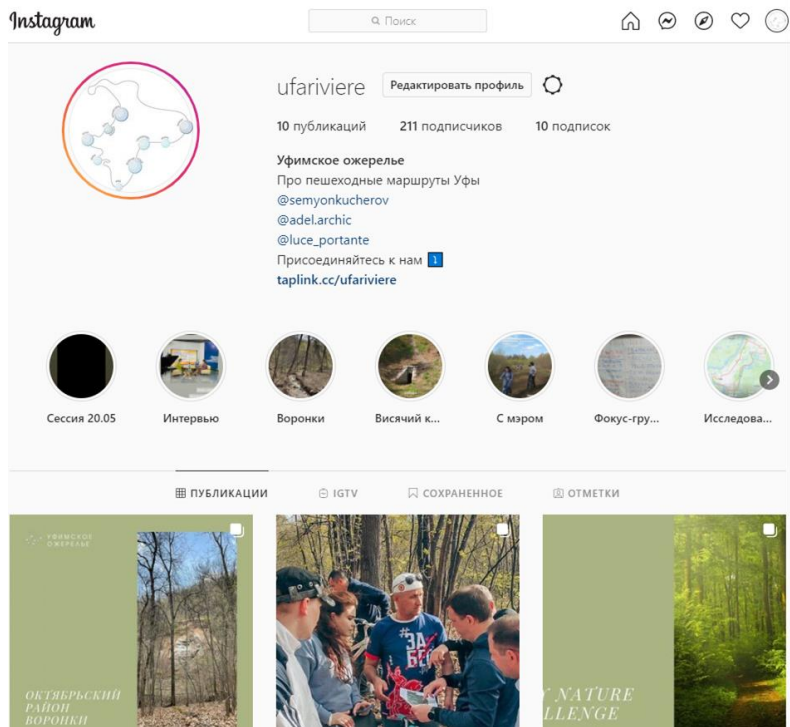


**Интерактивная карта:** на протяжении всего УО маркерами отмечены точки, где предположительно будет размещаться необходимая инфраструктура, а также навигационные указатели и стенды.

-  Указатель
-  Информационный стенд
-  Точка притяжения
-  Туалет
-  Прокат (велосипедов, самокатов)
-  Зона отдыха
-  Смотровая площадка
-  Аншлаг (опасный участок)
-  Скейтпарк



## КАК К НАМ ПРИСОЕДИНИТЬСЯ



Добавляйтесь в чат  
через ссылку  
в инстаграме  
**@ufariviere**



сообщество “Уфимское ожерелье” @ufariviere